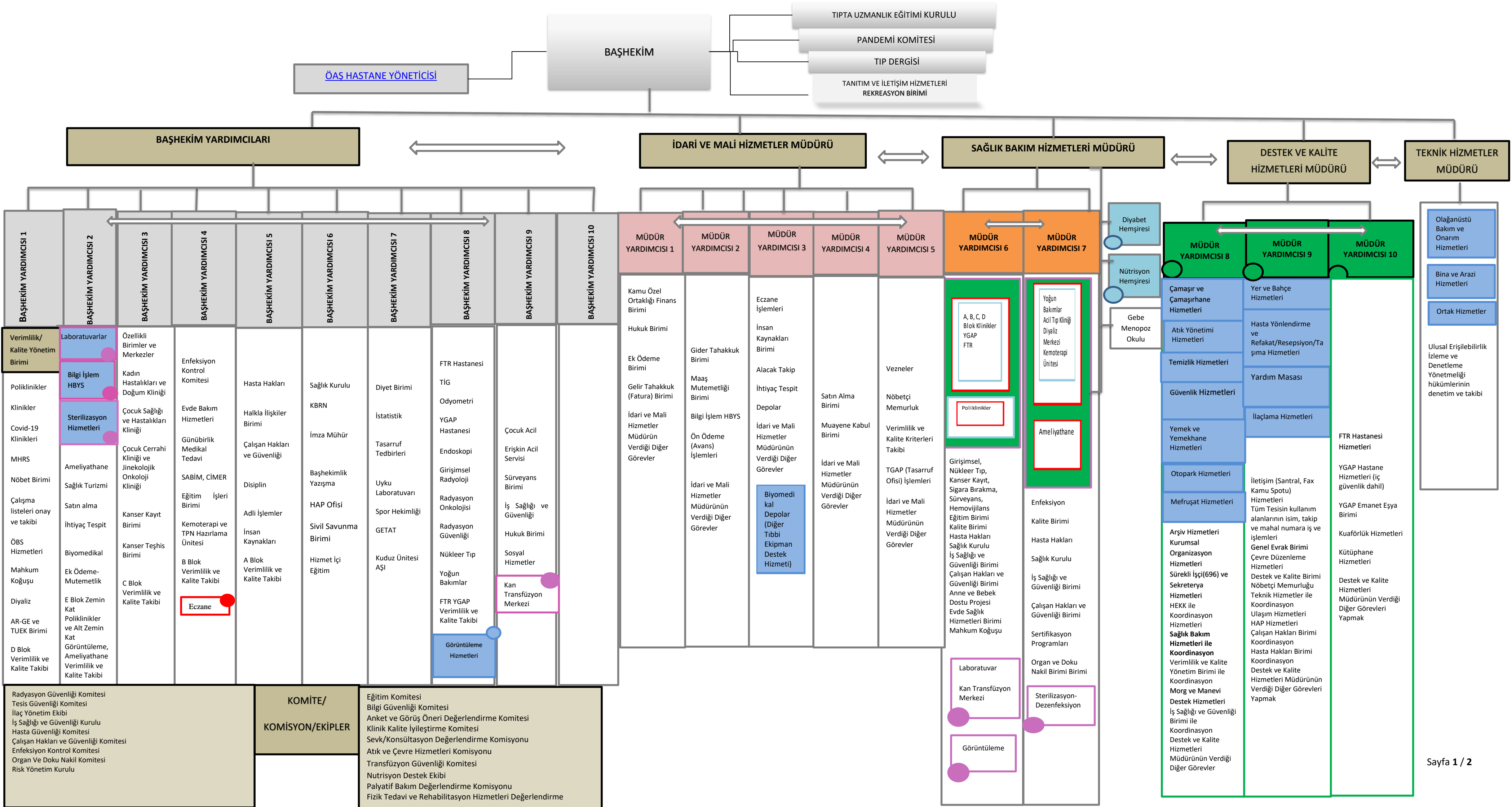




ADANA ŞEHİR EĞİTİM VE ARAŞTIRMA HASTANESİ ORGANİZASYON ŞEMASI



| | | | | | | | |
|------|-----------|--------------|--------------|-------------------|----|-----------------|--------------|
| Kodu | KU.YD.101 | Yayın Tarihi | 01 Ocak 2021 | Revizyon Numarası | 13 | Revizyon Tarihi | 04 Ekim 2022 |
|------|-----------|--------------|--------------|-------------------|----|-----------------|--------------|





ADANA ŞEHİR EĞİTİM VE ARAŞTIRMA HASTANESİ ORGANİZASYON ŞEMASI



Kodu

KU.YD.101

Yayın Tarihi

01 Ocak 2021

Revizyon Numarası

13

Revizyon Tarihi

04 Ekim 2022

| | | |
|--|--|---|
| | Dikey Hiyerarşi | Kuruluşta yer alan kişileri alt-üst ilişkileri, görev ve yetkilerine göre sınıflandırma sisteminin yukarıdan aşağıya işlediğini anlatır. |
| | Yatay Hiyerarşi | Kuruluşta yer alan kişileri alt-üst ilişkileri, görev ve yetkilerine göre sınıflandırma sisteminin paralel işlediğini anlatır. |
| | Koordinasyon | Belirli bir amaca ulaşmak için türlü işler arasında bağlantı, ilişki, düzen ve uyum sağlayan birim veya meslek grubu |
| | Entegre Çalışan Birimler | Destek Hizmetleri birimlerinin entegre çalıştığı birimleri gösterir. |
| | Entegre Çalışan Birimler | Eczanenin entegre çalıştığı birimleri gösterir. |
| | Entegre Çalışan Birimler | Laboratuvar, görüntüleme hizmetleri, Kan Transfüzyon Merkezi ve sterilizasyon ünitesinin entegre çalıştığı birimleri gösterir. |
| | Entegre Çalışan Birimler | Özel dal hemşireliklerinin (diyabet, nütisyon) entegre çalıştığı birimleri gösterir. |
| | Entegrasyon Noktası | Çerçevesi aynı renk olan birimlerin entegrasyon noktası olduğunu gösteren işarettir. Entegrasyon noktası olarak işaretlenmiş birim aynı renk çerçeve içerisinde bulunan birimlerle entegre çalışır. |
| | Müdür Yardımcıları Arasındaki ASİL-YEDEK Görev Dağılımı Örneği | Dolgu rengi aynı olan Başhekim Yardımcıları ve Müdür Yardımcıları ASİL-YEDEK görevlendirmesi bulunmaktadır. |
| | Dış Kaynak Kullanımı | Dış Kaynak Kullanımı kapsamında Rönesans İşletme Hizmetleri tarafından sunulan Hizmetleri gösterir. |